

**Les ménages en précarité énergétique
ou la sobriété contrainte.
Logiques d'action et pratiques énergétiques**

Isolde DEVALIÈRE

Sociologue

Département Economie et Sciences Humaines



La sobriété contrainte

- La méthode d'exploitation quantitative et qualitative
- La déclaration du froid a doublé en 10 ans
- Les principales raisons évoquées
- Les stratégies des ménages
- Choix contraints ou subis, trois profils-type



Méthode d'exploitation

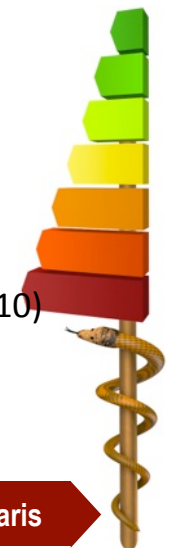
- **Enquête Phebus (SOeS)**

5 400 ménages (Caractéristiques L/M & Dépenses d'énergie) dont **2 400 ont reçu un DPE réglementaire (2013)**

- ✓ **Exploitation de 3 indicateurs**

Moyenne nationale (M)	Froid total (FT)	Création « Froid réduit » limité aux 3 premiers Déciles de revenus (FR3D)
Tous les ménages enquêtés	Déclarants du froid (toutes raisons)	Froid total réduit aux raisons de la PE (items 1 à 5) limité aux 3D (R < 11 460 €)
	21% des Français	8% des Français

- ✓ **Exploitation d'entretiens sociologiques réalisés auprès de 40 ménages en précarité énergétique** (Enquête PREBAT, PUCA / ADEME, 2010)



Indicateur Froid Réduit (5 raisons de la PE)

1. Installation de chauffage insuffisante pour assurer le confort souhaité
2. Panne durable de votre installation de chauffage
3. Des raisons financières : vous limitez votre chauffage en raison de son coût
4. Une mauvaise isolation de votre logement
5. Coupure du fournisseur d'énergie suite à un impayé
6. Mauvais réglage ou mise en route tardive du chauffage collectif
7. Hiver particulièrement rigoureux
8. Autre cause (intempéries, coupures accidentelles...)
9. NSP / Sans Objet



Les chiffres de la précarité énergétique

✓ Froid

5,6 M. de ménages français déclarent avoir eu froid dans leur logement au cours de l'hiver précédent l'enquête, soit **21% de la population (M)**

✓ Paiement de factures

46 % des ménages pauvres et modestes qui se plaignent du froid (FR3D) ont connu des **difficultés à payer leurs factures d'énergie** au cours des deux dernières années ; soit 2 fois plus que ceux qui ont eu froid (30%, FT) et 3 fois plus que la moyenne nationale (15%, M)

✓ Restrictions de chauffage

59 % des ménages pauvres et modestes qui se plaignent du froid (FR3D) ont l'habitude de **baissier la température en journée** (50%, M)

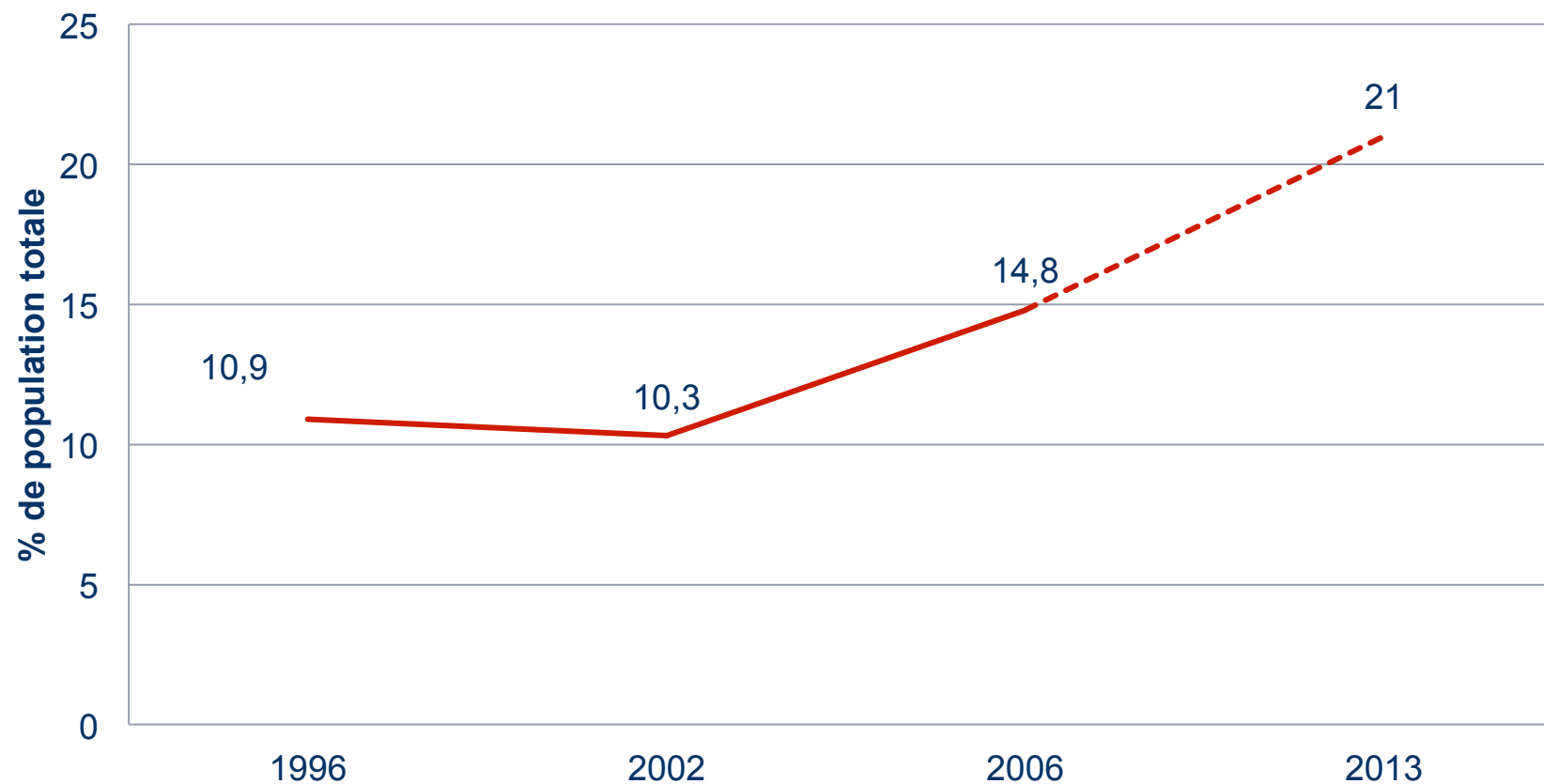
✓ Auto-limitation de chauffage

42 % d'entre eux chauffent à 19 degrés et en deçà (FR3D), contre 34 % des Français



La déclaration du froid a doublé en 10 ans

Evolution du taux du Froid de 1996 à 2013 (FT)



Sources : ENL 1996, 2002, 2006, Phebus 2013



Transition énergétique & santé *Quels enjeux pour le bâtiment ?*

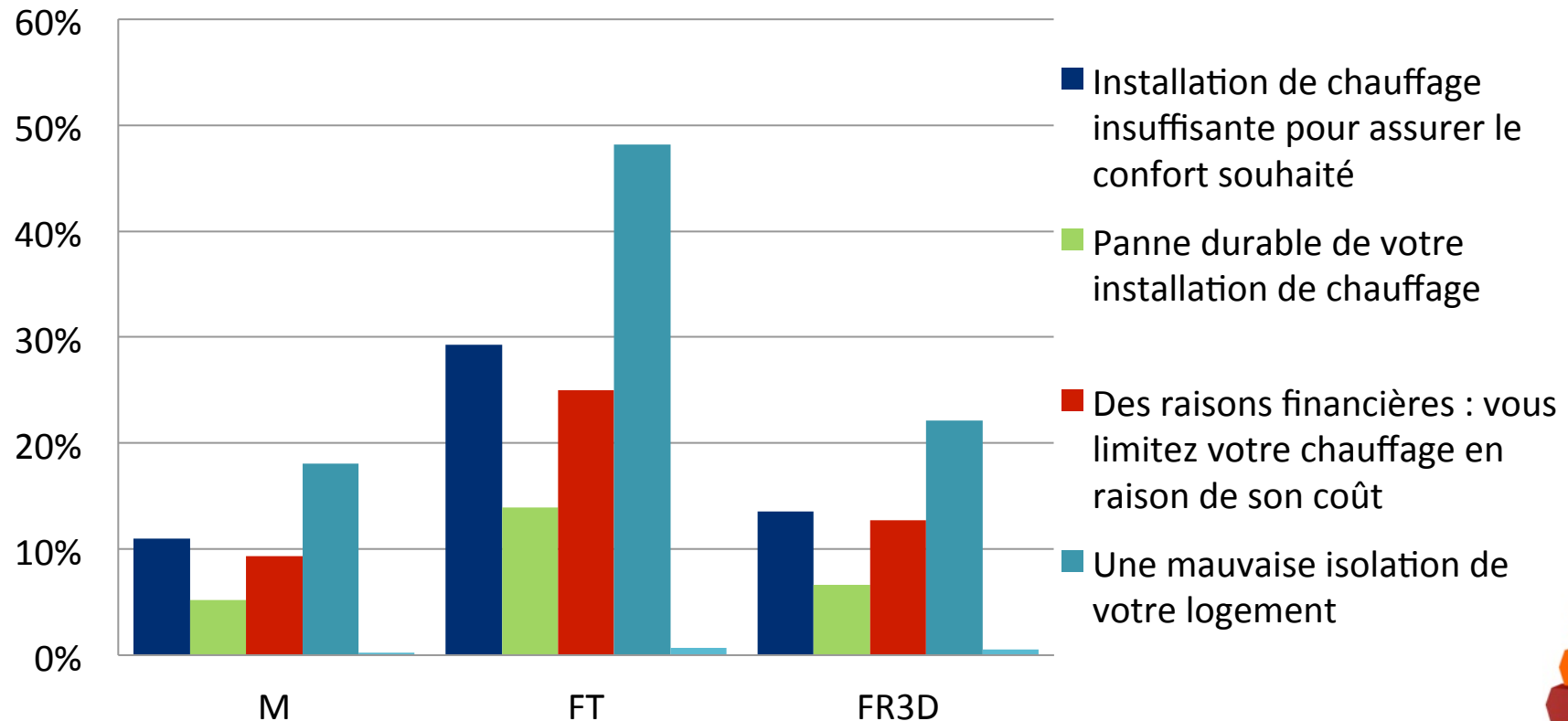
Cité des sciences et de l'industrie

2 juin 2015 - Paris



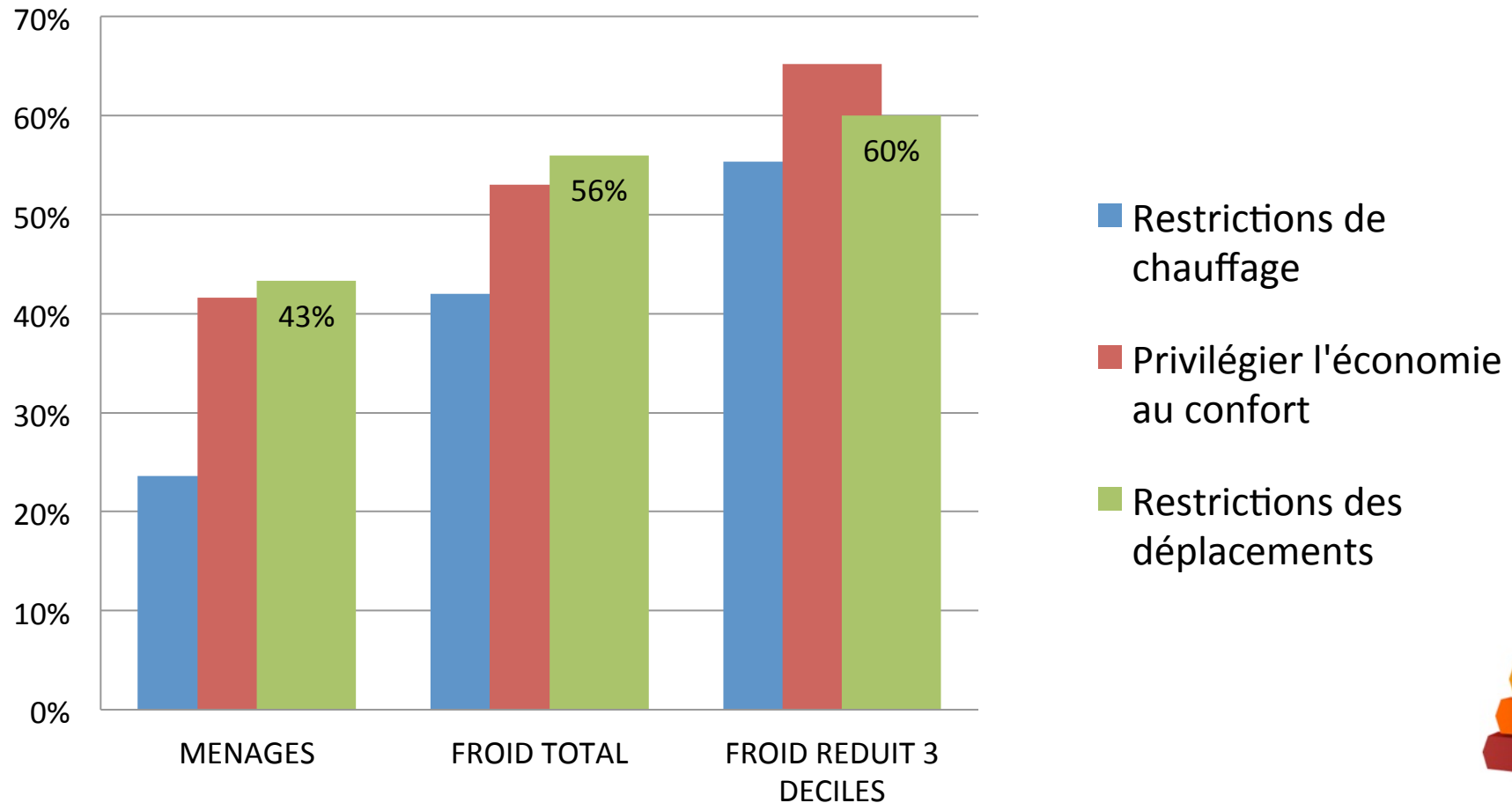
Principales raisons évoquées

Comparaisons des ménages par catégories et par raisons du froid (réduit)

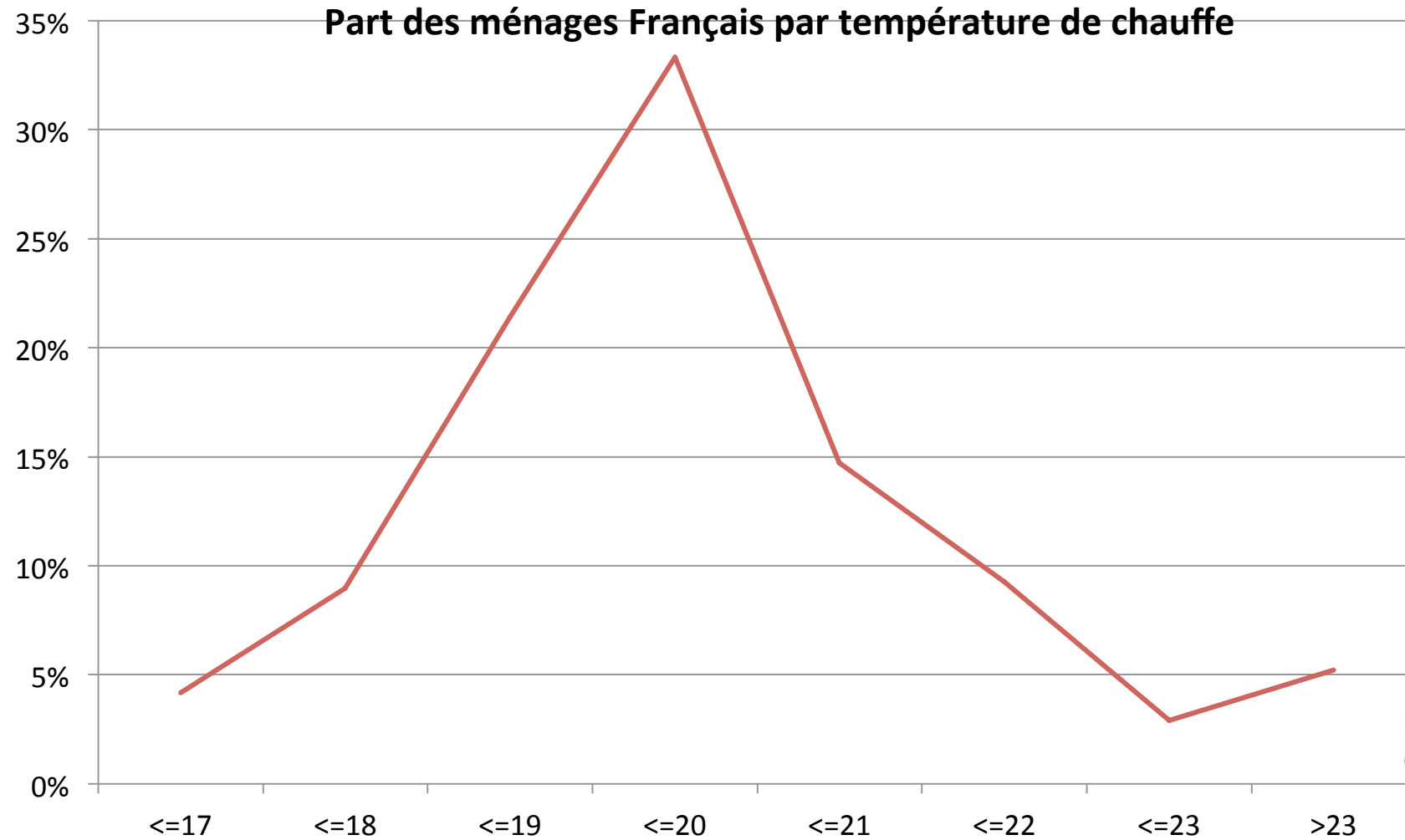


Arbitrages et restrictions

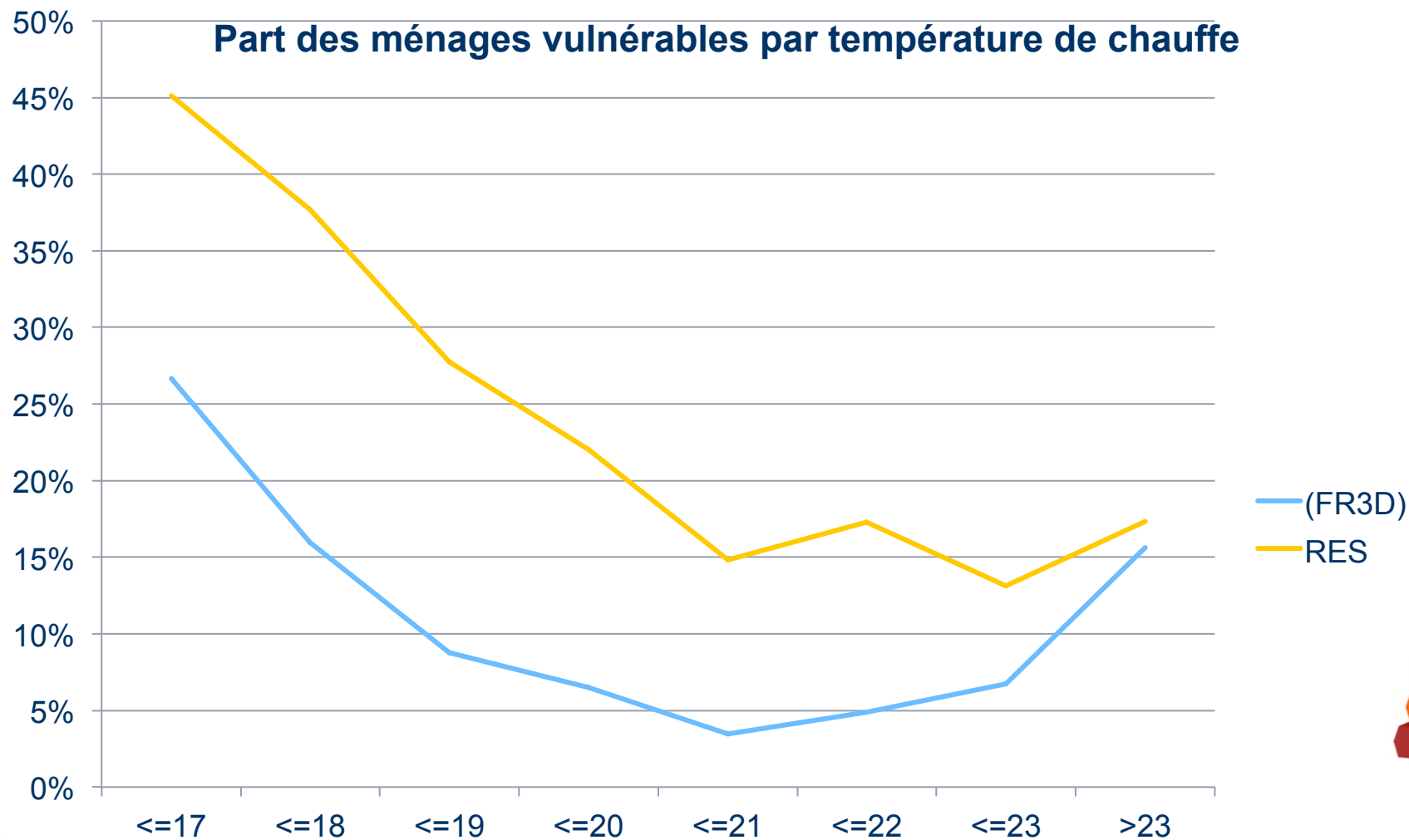
Restrictions déclarées des ménages par catégories



Températures moyennes entre 19° et 21°



Les ménages les plus contraints dans les logements les plus froids



Les stratégies des ménages

- Ajout de pulls et de couvertures
- Priorisation des espaces à chauffer
- Usage économe de l'eau
- Recours à un poêle d'appoint
- Calfeutrage des ouvrants et faible usage des appareils « énergivores »,

la restriction se traduit sous différentes formes avec pour double objectif de préserver un reste à vivre suffisant et de résister au froid.



Verbatims

- *« Dans la cuisine, il y a une hotte dont je ne me sers pas, parce que ça consomme de l'électricité et ça fait un boucan épouvantable. Je sais même pas si je ne vais pas la boucher parce que je me demande si elle n'aspire pas la chaleur »*
- *« J'aime pas leur système de ventilation dans la salle de bains et dans la cuisine parce que ça rejette plein de poussières. Mais je m'en sers pas »*
- *« J'allume que le soir »*
- *« Je cuisine le matin pendant les heures creuses... Quand mon lave-vaisselle marche, c'est pendant les heures creuses, jamais en dehors... »*





*Bricolage,
calfeutrage des ouvrants,
pose d'isolant,
chauffage d'appoint,*

*tous les moyens
sont « bons »
pour lutter
contre le froid*



Trois grands profils-type

Les fragiles ou le confort chez soi

- Confort au prix d'arbitrages sur d'autres postes de dépense
- Chauffage constant (réglage)
- Impayés

Problématique de santé, vieillissement

Les bricoleurs économes ou la quête du confort

- Quête d'un confort thermique au moindre coût
- Modulation températures
- Stratégies : bricolage, calfeutrage, chauffage d'appoint

Problématique liée au bâti et aux usages inadaptés

Les vulnérables résignés ou le rêve de partir

- Inconfort subi, accommodement
- Modulation des températures
- Logement dégradé, chauffage défaillant
- Fatalisme, mal-être, désir mobilité

Problématique liée au rapport bailleur / locataire



Merci de votre attention

CSTB
le futur en construction

Isolde.devaliere@cstb.fr



Transition énergétique & santé *Quels enjeux pour le bâtiment ?*

Cité des sciences et de l'industrie

2 juin 2015 - Paris

