



**Denis DESSUS**

Architecte DPLG

Vice-président

du Conseil national de l'Ordre des Architectes



# L'ARCHITECTURE, MOTEUR DES PERFORMANCES HUMAINES .... OU PAS

De tout temps, l'architecture a été utilisée pour influencer sur le comportement.

Les églises et cathédrales en sont un exemple impressionnant,

« élevant l'âme » et renforçant le sentiment religieux.

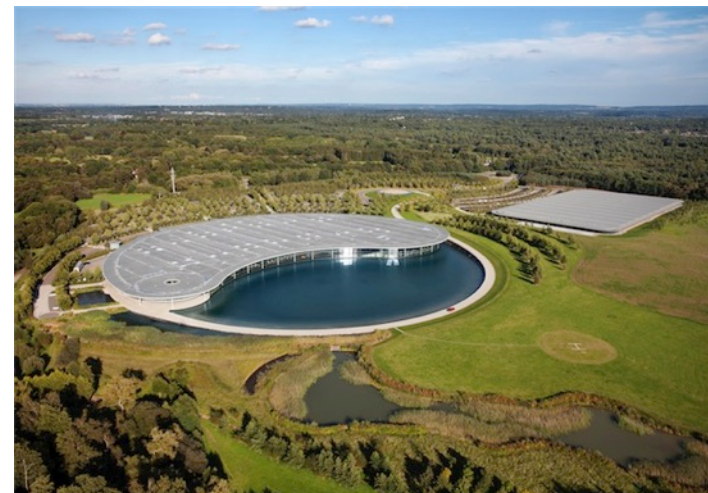
Une analyse holistique, la prise en compte des caractéristiques des usagers permettent-elles d'améliorer la « performance » de l'usage ?



[www.dessus.org](http://www.dessus.org)

**DÉFIS BÂTIMENT SANTÉ** PARIS, JUIN 2017 **LA SANTÉ, MOTEUR D'INNOVATIONS DU BÂTIMENT**

# Architecture et image



Les entreprises l'ont compris et utilisent l'architecture comme vecteur d'image et outil de promotion, expression de leur créativité ou de leur pérennité ...





# Architecture et productivité



La productivité des lieux de travail  
liée à la mise en condition du travailleur dans son environnement a  
été largement théorisée  
depuis des décennies...  
et a généré de multiples « solutions » souvent contre-productives !



[www.dessus.org](http://www.dessus.org)

**DÉFIS BÂTIMENT SANTÉ** PARIS, JUIN 2017 **LA SANTÉ, MOTEUR D'INNOVATIONS DU BÂTIMENT**

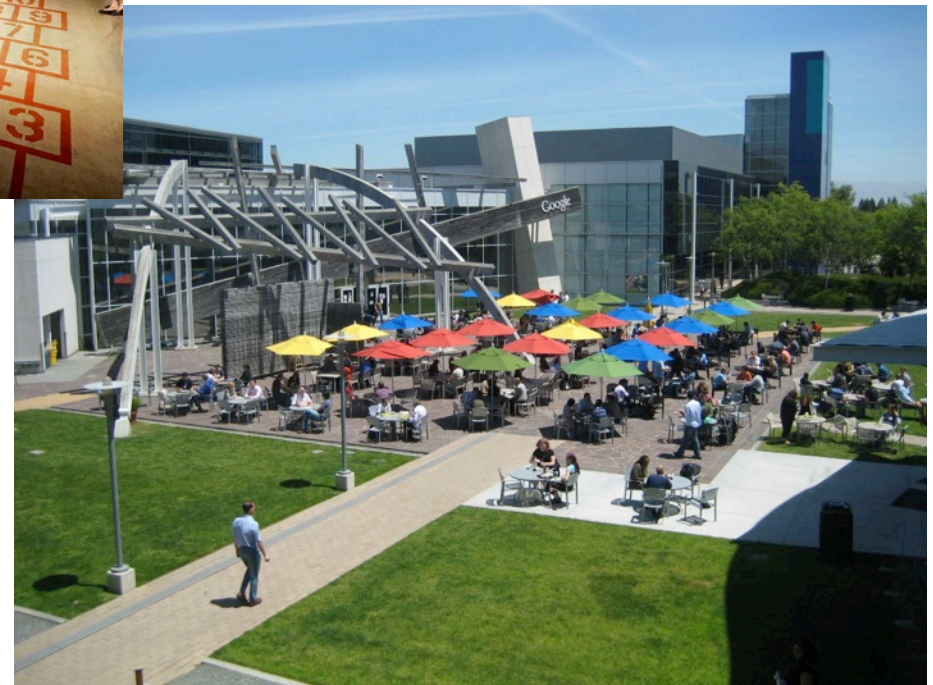


# Architecture et productivité



Aujourd'hui toute start-up ou entreprise du net doit afficher sa cool attitude dans la proposition des espaces et fonctions pour ses salariés.

On ne fait plus que travailler à l'entreprise, on y vit, joue, échange. Ce n'est généralement qu'un leurre, une mise en condition masquant la réalité des conditions de travail.



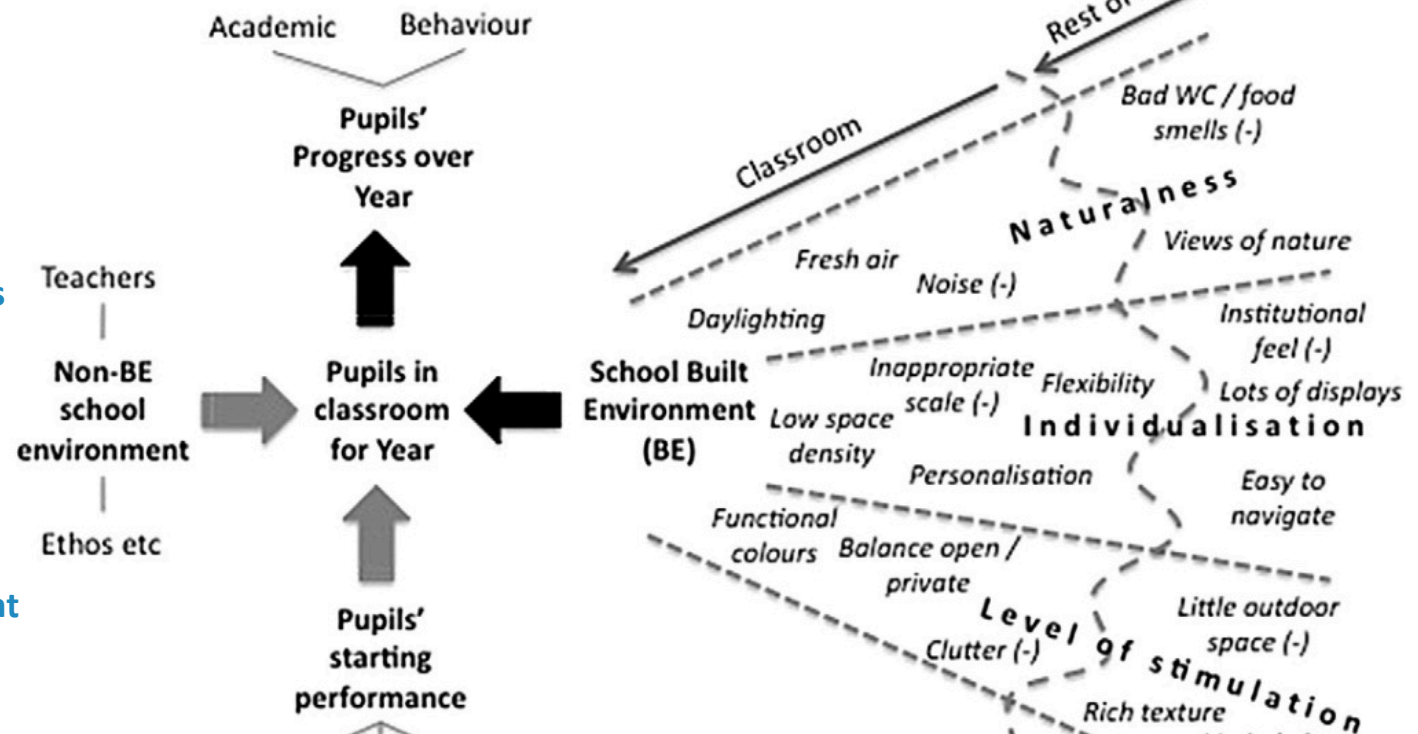
[www.dessus.org](http://www.dessus.org)

DÉFIS BÂTIMENT SANTÉ PARIS, JUIN 2017 LA SANTÉ, MOTEUR D'INNOVATIONS DU BÂTIMENT

# Architecture et efficacité de l'enseignement

- ❑ Étude multicritères de l'université de Salford concernant l'impact du design sur l'enseignement

Cette importante étude scientifique quantifie l'apport des facteurs environnementaux sur la progression de l'apprentissage des élèves de primaire : 25% des performances scolaires dépendent de la conception de l'école. À mettre en perspective avec les millions de personnes scolarisées dont on pourrait améliorer les performances par la conception architecturale.





# Architecture et efficacité de l'enseignement



Laurens & Lousteau architectes

Mais l'analyse « fonctionnaliste » ne peut se passer de l'émotion, de la poésie des espaces qui jouent un rôle considérable sur l'appropriation et la pertinence du lieu.



[www.dessus.org](http://www.dessus.org)

DÉFIS BÂTIMENT SANTÉ PARIS, JUIN 2017 LA SANTÉ, MOTEUR D'INNOVATIONS DU BÂTIMENT

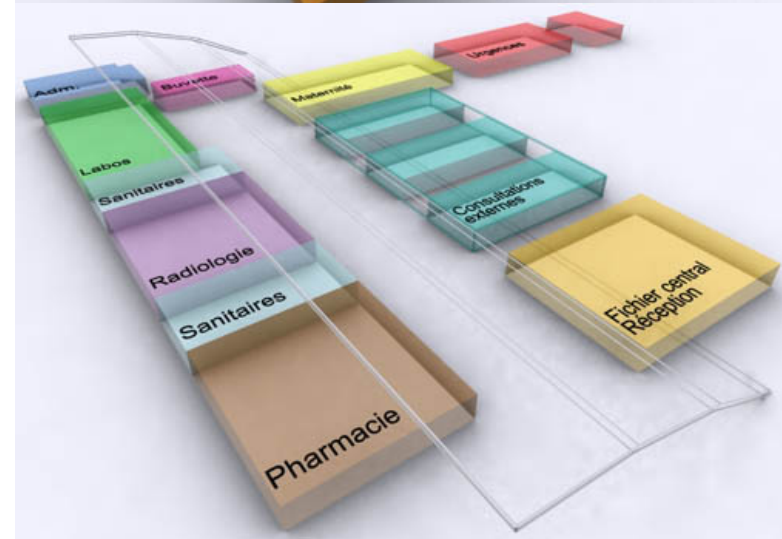
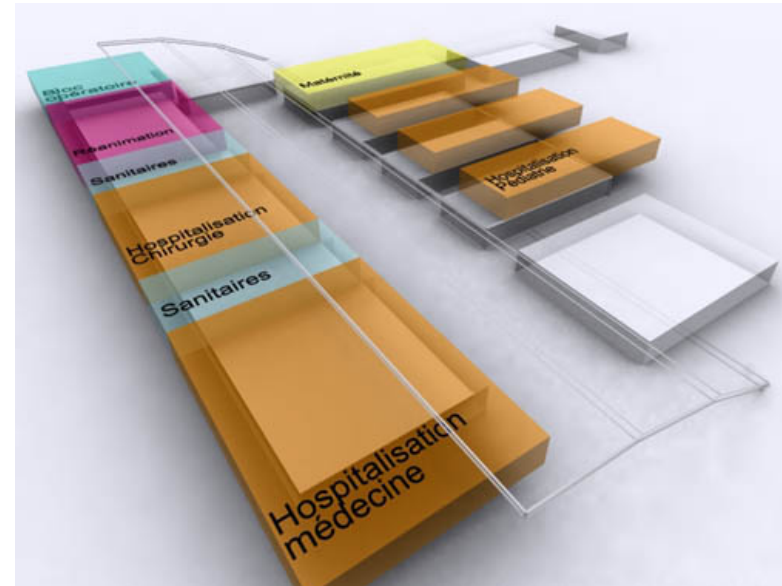
# Architecture Hospitalière holistique



L'analyse architecturale holistique permet de générer des bâtiments hospitaliers prothétiques mais également thérapeutiques.

La seule prise en compte des flux au « pas compté » permet d'optimiser les temps de travail du personnel qu'ils peuvent ainsi consacrer aux soins.

La compréhension des pathologies et des réactions des patients à leur environnement sensoriel doit devenir un guide de la conception.



[www.dessus.org](http://www.dessus.org)



# Architecture Hospitalière holistique

Un exemple,  
la M.A.S. de l'hôpital  
Villeneuve-de-Berg  
qui réunit conception  
QEB, soins et habitat  
adapté à des pathologies  
psychiatriques ou  
motrices lourdes.

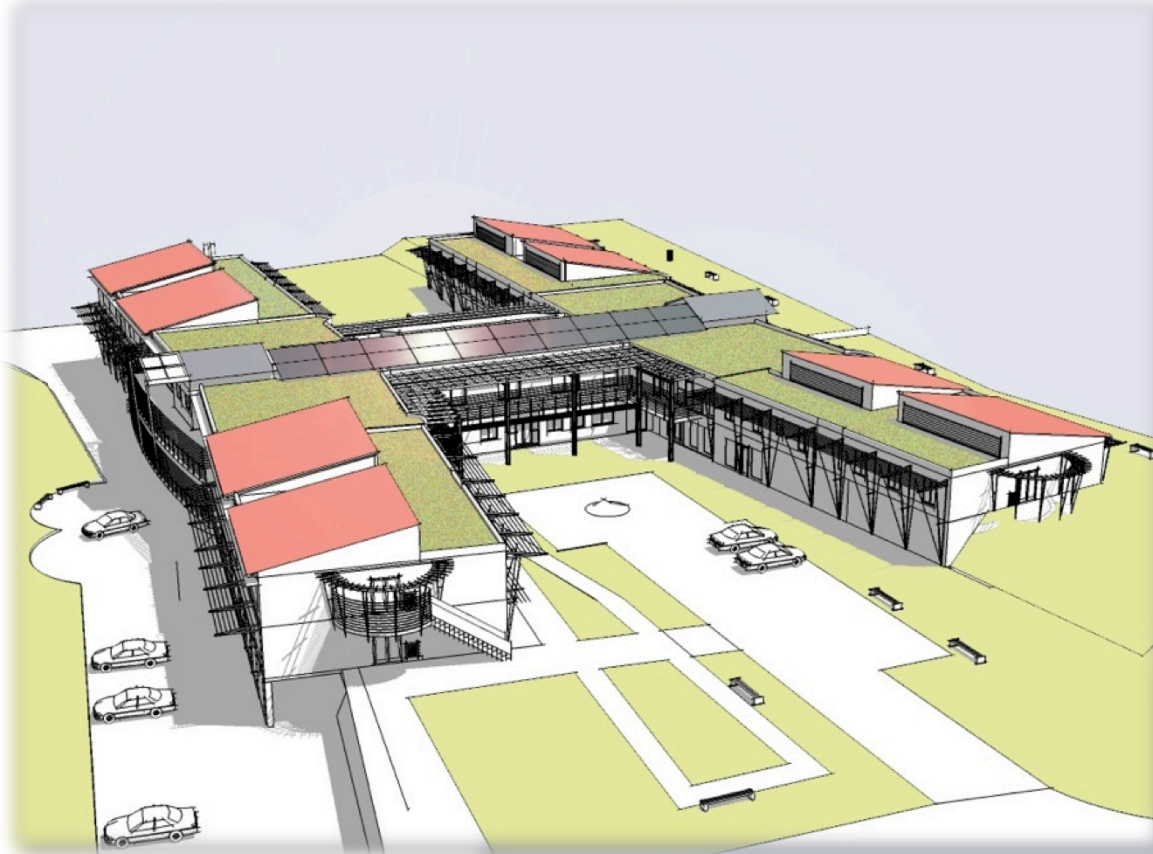


[www.dessus.org](http://www.dessus.org)

**DÉFIS BÂTIMENT SANTÉ** PARIS, JUIN 2017 **LA SANTÉ, MOTEUR D'INNOVATIONS DU BÂTIMENT**



# Architecture Hospitalière holistique



Le site difficile, sur une colline à forte pente, devient un avantage, permettant la séparation des flux services et accueil, des jardins publics ouverts et des jardins clos prolongeant les unités.

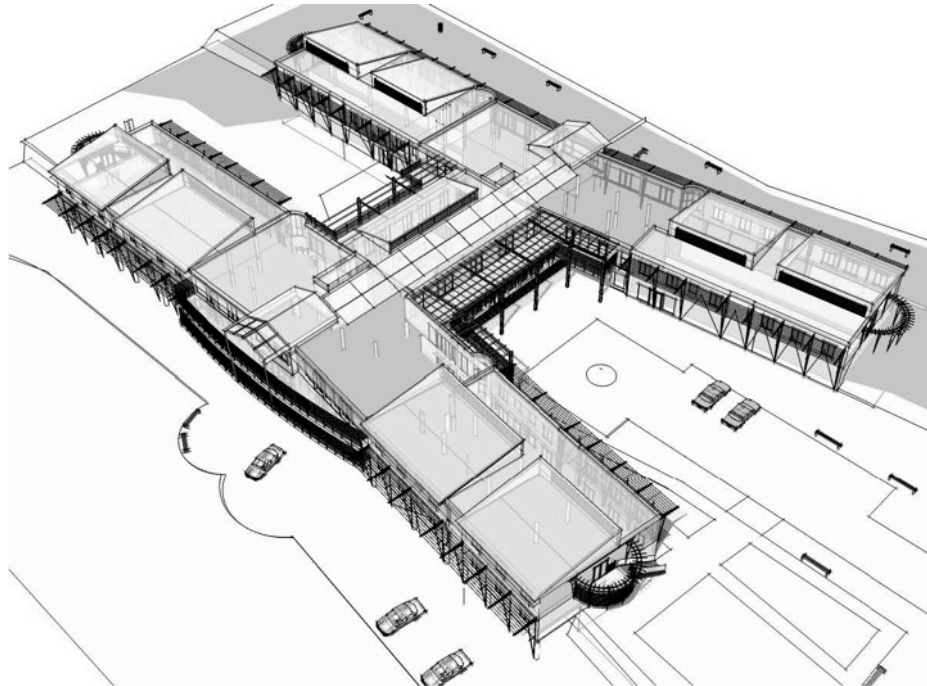
L'organisation en H réduit les distances à parcourir par les résidents et le personnel.



[www.dessus.org](http://www.dessus.org)

DÉFIS BÂTIMENT SANTÉ PARIS, JUIN 2017 LA SANTÉ, MOTEUR D'INNOVATIONS DU BÂTIMENT

# Architecture Hospitalière holistique

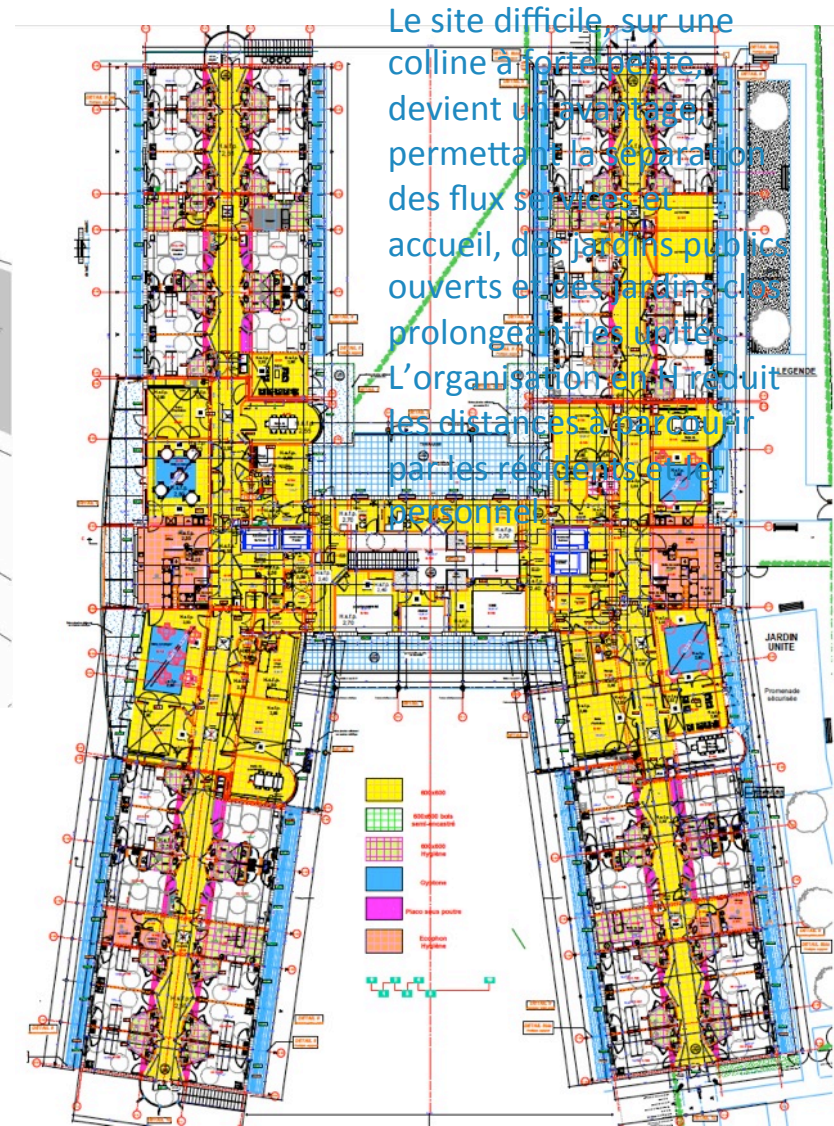


L'étude des pathologies des patients a guidé la conception, notamment sur les perceptions sensorielles. Toutes les chambres sont bien orientées, l'organisation spatiale est simple, facilitant le repérage, mais riche de lieux et d'ambiances variables durant la journée et la courbe du soleil.



[www.dessus.org](http://www.dessus.org)

DÉFIS BÂTIMENT SANTÉ PARIS, JUIN 2017 LA SANTÉ, MOTEUR D'INNOVATIONS DU BÂTIMENT



Le site difficile, sur une colline à forte pente, devient un avantage, permettant la séparation des flux services et accueil, des jardins publics ouverts et des jardins clos prolongés par les unités. L'organisation en Y réduit les distances à parcourir par les résidents et le personnel.



# Architecture Hospitalière holistique

*Ci-joint : Images d'un jardin Nord, du salon Est du secteur artiste et d'un salon Ouest ouvert sur la vue des montagnes ardéchoises.*

**Le résultat : Une amélioration spectaculaire des pathologies et du comportement des résidents dans cet établissement par rapport au précédent (même personnel et même patients).**



[www.dessus.org](http://www.dessus.org)

**DÉFIS BÂTIMENT SANTÉ** PARIS, JUIN 2017 **LA SANTÉ, MOTEUR D'INNOVATIONS DU BÂTIMENT**



# Architecture Hospitalière holistique



Même approche sur la conception des espaces extérieurs

(ci-joint : Perspective et plan masse de l'EHPAD d'EUZET et photos de l'Hôpital d'Uzès)



[www.dessus.org](http://www.dessus.org)

DÉFIS BÂTIMENT SANTÉ PARIS, JUIN 2017 LA SANTÉ, MOTEUR D'INNOVATIONS DU BÂTIMENT



# Architecture Hospitalière holistique



Les technologies numériques bouleversent la réflexion, permettent de lutter contre l'isolement, l'hôpital numérique va devenir l'hôpital virtuel.

Le temps d'hospitalisation va se réduire sensiblement, et ne va plus être une rupture mais un élément de continuité dans la vie sociale et professionnelle des patients.

[www.dessus.org](http://www.dessus.org)



DÉFIS BÂTIMENT SANTÉ PARIS, JUIN 2017 LA SANTÉ, MOTEUR D'INNOVATIONS DU BÂTIMENT

Il nous reste à inventer de nouvelles approches de la thérapie où tous les facteurs environnementaux vont jouer un rôle et où le patient va également devenir un acteur conscient de sa thérapie.

Une approche holistique ouvre un champ considérable de réflexion et d'innovation pour les architectes, médecins, ingénieurs et industriels.

C'est là la « valeur ajoutée » essentielle de l'architecte et de l'équipe de maîtrise d'œuvre qui vont permettre, s'ils en ont la volonté, les compétences et les moyens, de mieux habiter, mieux soigner, mieux commercer, mieux produire...bref, mieux vivre !

Cette analyse pourrait être faite sur le logement, le tertiaire, les bâtiments commerciaux ou industriels, chaque typologie d'habitat permet de faire le même constat : L'intelligence de conception est un facteur essentiel de performance de l'usage. C'est donc un intérêt sociétal d'investir sur la conception, de privilégier le choix de la compétence, de la recherche et de la créativité, en intégrant dans la réflexion de nouvelles disciplines.

[www.dessus.org](http://www.dessus.org)

## Merci de votre attention



**DÉFIS BÂTIMENT SANTÉ** PARIS, JUIN 2017 **LA SANTÉ, MOTEUR D'INNOVATIONS DU BÂTIMENT**