

Service Express :
Conseils techniques et échantillons
N° Azur 0 810 569 569
PRIX APPEL LOCAL
e-mail : contactfrance@gerflor.com



WE CARE | WE ACT.
Nos engagements pour un développement durable



Code article : Z0045680 - Prix indicatif : 0,8€ - Date d'édition : Janvier 2021.



WE CARE | WE ACT.
Nos engagements pour un développement durable





Depuis toujours, les équipes Gerflor ont placé les clients et l'environnement au centre de leurs préoccupations. Nos revêtements de sol, nos solutions murales et nos éléments de finition sont conçus pour durer le plus longtemps possible, pour faciliter la vie des utilisateurs, et pour préserver leur santé. Ils sont également respectueux de la planète, par la façon dont ils ont été imaginés et par les options proposées en fin de vie.

WE CARE | WE ACT.

Nos engagements pour un développement durable

NOS ENGAGEMENTS 2025

Depuis 1937, le groupe français Gerflor **conçoit, fabrique et distribue** des **solutions design, innovantes et éco-responsables** de revêtements de sol et de protection murale. Présent dans plus de **100 pays**, avec **4200 collaborateurs**, **26 filiales** et **12 usines**, Gerflor couvre de nombreux secteurs d'activité tels que la santé, l'éducation, le logement, le sport.

L'économie circulaire, **depuis la conception jusqu'à la fin de vie des produits**, est au cœur des priorités du groupe.

Nous avons défini 5 engagements prioritaires qui vont conduire notre démarche environnementale d'ici à 2025.



EMPREINTE CARBONE*

-20 % kg équivalent CO₂/m²
entre 2020 et 2025



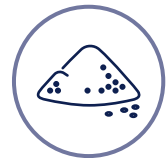
CONTENU MOYEN RECYCLÉ

25 % en 2020
30 % d'ici à 2025



POSE LIBRE**

35 % en 2020
50 % d'ici à 2025



VOLUME RECYCLÉ ANNUEL

50 000 t en 2020
60 000 t d'ici à 2025



CONTENU BIOSOURCÉ***

5 % en 2020
10 % d'ici à 2025

* Scopes 1 et 2 définis dans le protocole des GES

** % d'activité réalisée avec des produits en pose non collée

*** % d'activité réalisée avec des produits contenant du biosourcé



SOMMAIRE

CONCEPTION

L'ÉCO-CONCEPTION AU CŒUR DES PRIORITÉS
LES SOLUTIONS BIOSOURCÉES

p. 8 / 9
p. 10 / 11

PRODUCTION

PRODUIRE EN LIMITANT NOTRE EMPREINTE

p. 14 / 21

USAGE

LA SANTÉ ET LA SÉCURITÉ DES UTILISATEURS AVANT TOUT

p. 24 / 31

SECONDE VIE

LE RECYCLAGE COMME FONDEMENT DE L'ÉCONOMIE CIRCULAIRE

p. 34 / 37

NORMES ET CERTIFICATIONS

ALLER PLUS LOIN QUE LES EXIGENCES RÉGLEMENTAIRES

p. 38 / 41

EMPREINTE CARBONE
OBJECTIF 2025

-20%

**FAISONS UN GRAND PAS POUR
RÉDUIRE NOTRE EMPREINTE**

de réduction de l'empreinte carbone en kg de CO₂ par m² produit,
calculé sur les scopes 1 & 2 définis dans le protocole des GES.
-16 % kg équivalent CO₂/m² entre 2016 et 2019 scopes 1 & 2.

PENSER ÉCONOMIE CIRCULAIRE ET BAS-CARBONE DÈS LA CONCEPTION

UNE DURÉE DE VIE MOYENNE DE 25 ANS

Des sols qui durent

L'une des meilleures façons de préserver les ressources et la planète est de proposer des produits qui durent longtemps. Chez Gerflor, nous considérons nos produits comme des biens d'équipement durables, qui remplissent leur fonction technique et esthétique pendant des années, voire des décennies.

NOS 11 CRITÈRES ÉCO-CONCEPTION

Gerflor a bâti un référentiel construit sur 11 critères d'éco-conception qui couvrent le cycle de vie des produits. L'objectif est la maîtrise de l'empreinte carbone du produit dès le premier coup de crayon, première étape essentielle de l'économie circulaire.

- 1 ACHAT RESPONSABLE DES MATIÈRES PREMIÈRES
- 2 UTILISATION DE MATIÈRES PREMIÈRES RENOUELABLES
- 3 BESOIN ÉNERGÉTIQUE PAR M²
- 4 TAUX DE REBUTS DE PRODUCTION
- 5 OPTIMISATION DES VOLUMES DE CHARGEMENT
- 6 RÉDUCTION DU POIDS AU M²
- 7 PRODUIT EN POSE LIBRE NON COLLÉE
- 8 RÉDUCTION DES COV ET VOLATILS
- 9 LIMITATION DE L'USAGE DES PRODUITS D'ENTRETIEN
- 10 UTILISATION DE LA MATIÈRE RECYCLÉE DANS NOS PRODUITS ET PACKAGINGS
- 11 RECYCLABILITÉ DE NOS PRODUITS ET PACKAGINGS



LES FORMULATIONS GERFLOR SONT 100 % CONFORMES À REACH*

Pas de métaux lourds
 Pas de formaldéhydes
 Pas d'encre à base de solvants
 Pas de PCP (Penta Chloro Phenol)
 Pas de contenu CMR (Cancérogène, Mutagène, Reprotoxique)
 Pas d'autre substance proscrite par Reach

*REACH (enRegistration, Evaluation and Autorisation des produits Chimiques est un règlement européen qui recense les substances chimiques suspectées d'avoir un impact sur la santé humaine. Cette liste est gérée par l'ECHA (Agence Européenne des Produits Chimiques).

UNE ANALYSE CONTINUE DU CYCLE DE VIE

Les produits Gerflor bénéficient tous d'une Fiche de Déclaration Environnementale et Sanitaire (FDES), qui permet de constater, entre autres, l'impact carbone à chaque étape de la vie du produit. Cette démarche permet à nos ingénieurs de fixer des objectifs pertinents d'éco-conception, et à nos clients d'évaluer l'impact environnemental de nos produits. Ces FDES sont disponibles sur le site www.inies.fr

INNOVER PLUS DANS LES SOLUTIONS BIOSOURCÉES

NOS SOLUTIONS BIOSOURCÉES

Depuis toujours, Gerflor a innové en introduisant de nouvelles matières premières dans ses produits, en particulier celles issues des filières « biosourcées ».

Dès 2002, Gerflor lance la gamme SAGA² avec du liège en envers, matière biosourcée qui a de surcroît des propriétés acoustiques exceptionnelles.

En 2011, la gamme de revêtements de sol homogènes Mipolam Symbioz est fabriquée à partir de plastifiants 100 % biosourcés et renouvelables, provenant de résidus de céréales.

Et depuis 2018, l'intégration de la fabrication du linoleum DLW au sein du groupe Gerflor confirme cet engagement.

LE CAS PARTICULIER DU LINOLEUM

98 %
de matières
biosourcées
ou minérales

76 %
renouvelable sous
un an maximum

Jusqu'à
40 %
de contenu
recyclé

LE LINOLEUM



Parce que la nature est notre plus grande source d'inspiration, la collection Linoleum DLW offre aux architectes un ensemble de 159 coloris d'inspiration naturelle pour nourrir leur créativité et respecter l'environnement.

Fabriqué en Allemagne depuis 1882 et certifié « Cradle to Cradle Silver », le Linoleum DLW est composé à 98 % de matières biosourcées ou minérales, telles que huile de lin, poudre de bois, craie, jute ou résine de pin. Il s'agit d'un produit éco-responsable car 76 % des matières premières est rapidement renouvelable. Le Linoleum préserve aussi la nature car il intègre jusqu'à 40 % de matières recyclées et est 100 % recyclable (chutes industrielles et de pose). C'est notre façon de rapprocher les hommes de la nature.

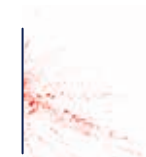


FABRIQUÉ EN ALLEMAGNE

2 %
Liège



3 %
Pigments
colorés



5 %
Résine de pin



8 %
Jute



19 %
Charge
minérale



20 %
Bois



41 %
Huile de lin



CONTENU BIOSOURCÉ
OBJECTIF 2025

10%

**LA NATURE : NOTRE PLUS BELLE
SOURCE D'INSPIRATION**

d'activité réalisée avec des produits à contenu biosourcé. 5 % en 2020.

PRODUIRE EN LIMITANT NOTRE EMPREINTE

UN ANCRAGE SOLIDE SUR LE TERRITOIRE FRANÇAIS

FABRIQUÉ EN FRANCE 

- 5 usines en France sur 12 dans le monde
- 1800 collaborateurs en France sur 4200 au total
- 2 plateformes logistiques
- 2 centres de R&D
- 1 studio de création intégré

70%
DES INVESTISSEMENTS
DU GROUPE

58%
DES ACHATS DU GROUPE

90%
DES VENTES FRANCE
FABRIQUÉES EN FRANCE

40%
DES EFFECTIFS
DU GROUPE

MOINS D'ÉNERGIE, PLUS DE RECYCLAGE



Située à Saint-Paul-Trois-Châteaux (Drôme - France), cette usine de dernière génération est entièrement éco-conçue, ce qui se traduit notamment par sa sobriété énergétique et le traitement intensif de matières recyclées.

Grâce à un processus gravitationnel, 30 % d'énergie par m² sont économisés par rapport aux standards de l'industrie.

TOUS LES SITES GERFLOR CERTIFIÉS

ISO 9001
(QUALITÉ)

ISO 14001
(ENVIRONNEMENT)

ISO 50001
(ÉNERGIE)

DES USINES PROPREMENT EXEMPLAIRES

LES USINES GERFLOR SONT
PARMI LES PLUS VERTUEUSES
DE L'INDUSTRIE

DES TRAITEMENTS OPTIMISÉS DES FUMÉES

Au cours des 5 dernières années, les installations de traitement des fumées ont été renouvelées et modernisées afin d'assurer un impact minimal.

UNE PERFORMANCE ACOUSTIQUE OPTIMISÉE

Chaque nouveau projet industriel comporte des objectifs d'amélioration de la performance acoustique. Par exemple, la nouvelle ligne de production de Tarare intègre les dernières technologies disponibles sur le plan phonique.

100 % D'ÉLECTRICITÉ VERTE

L'intégralité de l'électricité consommée par nos usines françaises provient de sources d'énergies renouvelables. Cette électricité d'origine hydroélectrique est garantie par des certificats.

-10%
EN 3 ANS

TROUVER L'ÉNERGIE D'EN CONSOMMER MOINS

Au cours des dernières années, les installations industrielles de chauffage et de refroidissement de nos usines françaises (Tarare, Saint-Paul, Grillon) ont été renouvelées au profit d'installations plus performantes énergétiquement.

De plus, la conception de nouvelles lignes de production, et la reconception de moyens existants, ont permis de réduire les consommations d'énergie en intégrant les meilleures techniques existantes. À Saint-Paul par exemple, la nouvelle ligne de rouleaux « 2 mètres » a permis une réduction de 30 % de sa consommation.

-85%
EN 20 ANS

UNE RÉDUCTION DRASTIQUE DES CONSOMMATIONS D'EAU

Depuis 2000, les consommations d'eau des usines françaises sont passées de 1,5 million de m³ par an à moins de 0,25 million. Cette performance repose notamment sur l'installation de systèmes de refroidissement en circuit fermé.

VERS LE TOUT-ÉLECTRIQUE

Sur le site de Saint-Paul, les véhicules diesel servant à la manutention des semi-remorques ont été remplacés par des tracteurs électriques en 2019. Dans l'usine de Tarare par exemple, tous les véhicules de manutention seront électriques d'ici 2022. Cela contribuera fortement à la réduction des émissions de CO² sur le site.



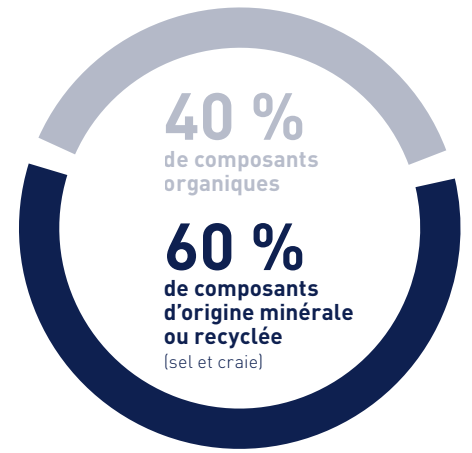
**CONTENU MOYEN
DE RECYCLÉ**
OBJECTIF 2025

30%

**RIEN NE SE PERD,
TOUT SE TRANSFORME**

de contenu recyclé dans les produits Gerflor, issu de chutes industrielles,
chutes de pose ou produits en fin de vie. 25 % en 2020.

PRODUIRE TOUT EN LIMITANT NOTRE EMPREINTE



DES SOLS CONÇUS À PARTIR DE MATIÈRES PREMIÈRES INÉPUISABLES, MINÉRALES OU RECYCLÉES.

Contrairement à d'autres produits en matières plastiques, les revêtements de sol en PVC contiennent en moyenne 60 % de composants d'origine minérale comme la craie ou le sel. Ces composants ne sont pas exposés à la raréfaction des ressources.

LE PVC, UN MATÉRIAU 100 % RECYCLABLE

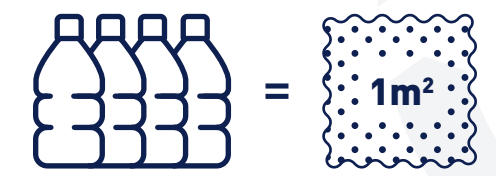


25 % DE RECYCLÉ DANS NOS PRODUITS EN MOYENNE

En moyenne, nos produits vinyles intègrent 25 % de recyclé. L'intégration de recyclé ne dégrade pas la qualité et les performances de nos produits. Certains de nos produits les plus techniques intègrent plus de 50 % de recyclé. Tous les contenus recyclés sont conformes au règlement européen REACH.

UPCYCLING* : GERFLOR RECYCLE SES PROPRES PRODUITS... ET CEUX DES AUTRES

En 2000, Gerflor devient le 1^{er} fabricant de sols au monde à intégrer un envers textile issu de bouteilles en PET recyclées. Par exemple : chaque m² de la gamme Transit Tex permet de recycler 4 bouteilles plastiques usagées.



* Upcycling: revalorisation de matériaux en fin de vie, en vue d'une qualité ou utilité supérieure.

DES PRODUITS TECHNIQUES À FORT TAUX DE RECYCLÉ :



POSE LIBRE
OBJECTIF 2025

50%

**POSONS LES BASES D'UN FUTUR
PLUS RESPECTUEUX**

d'activité réalisée avec des produits en pose non collée. 35 % en 2020.

LA SANTÉ ET LA SÉCURITÉ DES UTILISATEURS AVANT TOUT

LA POSE NON COLLÉE, POUR MOINS D'ÉMISSIONS ET PLUS DE FLEXIBILITÉ

Afin de réduire les émissions de COV* liées aux colles, nous avons développé des produits innovants, installables en pose libre, sans colle. Un triple bénéfice pour la pose non collée :

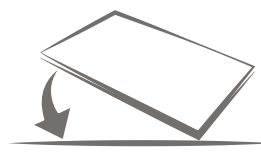
- Pas de COV liés aux colles
- Plus facile et plus rapide à poser
- Plus facile à déposer et à réutiliser / recycler



Clic Vertical REVOLUTION



Rouleaux ENVERS TEXTILE



Dalles Techniques PLOMBANTES

Dans les espaces où une pose avec colle est néanmoins nécessaire, nous recommandons l'utilisation d'adhésifs acryliques sans solvant et à faibles émissions de COV, certifiés EMICODE EC1 et EC1 PLUS.

*Composants Organiques Volatiles.

DES SOLUTIONS DURABLES ET FIABLES, VALIDÉES PAR DES AVIS TECHNIQUES DU CSTB

Toutes les solutions innovantes commercialisées par Gerflor en France font l'objet d'un AT (Avis Technique) ou d'une ATEEx (Appréciation Technique d'Expérimentation) émis par le CSTB (Centre Scientifique et Technique du Bâtiment).

Cet Avis Technique ou cette ATEEx certifie la robustesse et la pérennité des produits ou des techniques de pose proposés par Gerflor. Par opposition, les produits ou les solutions de pose sans Avis Technique ou ATEEx du CSTB présentent un risque plus élevé de litiges, lesquels se traduisent le plus souvent par la dépose et la mise au rebut du premier sol et la pose d'un nouveau revêtement de sol.



UN SERVICE DE PRÉ-DÉCOUPE OU DE LONGUEUR À LA DEMANDE, POUR RÉDUIRE LES CHUTES DE POSE

Gerflor propose à ses clients un service de pré-découpe avant expédition ou de fabrication de longueurs sur-mesure. C'est le cas par exemple des produits Sport de la gamme Taraflex. Les produits en rouleaux distribués par les Grandes Surfaces de Bricolage et les spécialistes de la décoration peuvent être également découpés dans nos usines aux dimensions demandées par le client final.



LA SANTÉ ET LA SÉCURITÉ DES UTILISATEURS AVANT TOUT



AMÉLIORER LA QUALITÉ DE L'AIR INTÉRIEUR

Une réponse à l'évolution de nos modes de vie

Habitat, salles de sport, bureaux, bâtiments publics... : nous passons désormais 90 % de notre temps en intérieur. Sachant que la plupart des matériaux du bâtiment émettent des Composants Organiques Volatiles (COV), la qualité de l'air intérieur est devenue un enjeu majeur de santé.

C'est pourquoi nous avons réduit les émissions de COV de nos produits à des niveaux jusqu'à 100 fois inférieurs aux normes, c'est-à-dire pratiquement nuls. Et de surcroît nos produits n'émettent aucun formaldéhyde.

Certifications

Tous les produits Gerflor sont certifiés A+, soit le meilleur niveau d'émissions pour les produits de la construction.

Les produits Gerflor sont également certifiés Floorscore.

La plupart de nos produits émettent moins de 10 µg/m³ après 28 jours.

Par exemple : les gammes Création, Taralay Premium, Taralay Impression, Mipolam, Linoleum DLW.



AMÉLIORER L'ISOLATION PHONIQUE

Les sols Gerflor permettent de réduire le bruit jusqu'à -20 décibels

Plus que jamais, le bruit est une menace reconnue pour la qualité et le confort de vie, en particulier dans les secteurs du logement, de l'hôtellerie, de la santé et de l'éducation.

Notre réponse : pratiquement toutes les gammes Gerflor proposent des produits en version acoustique, intégrant un envers en mousse ou en liège, afin de réduire :

- les bruits de choc des objets tombant sur le sol,
- la sonorité à la marche.

Gerflor a également développé une gamme spécifique de sous-couches acoustiques pour les dalles et les lames vinyles.

Du liège pour l'acoustique

Le liège est un matériau 100 % naturel et rapidement renouvelable. Gerflor est l'un des rares fabricants à utiliser du liège pour l'acoustique de ses revêtements de sol comme Saga².

Des sols conçus pour résister à tout

L'usure liée au trafic est la première menace pour un revêtement de sol. Les gammes Gerflor comportent des produits adaptés aussi bien à un trafic piéton intense (hall de bâtiments publics, boutiques...) qu'à un trafic mécanique régulier (chariots élévateurs en entrepôt).

Nos sols sont également conçus pour résister aux agressions de leur milieu : poinçonnement, rayures, agents chimiques, écarts thermiques, humidité... Nous sommes les seuls à proposer des produits « pleine masse », particulièrement adaptés aux sollicitations intenses : Taralay Premium, Taralay Millenium, GTI, Attraction.

LA SANTÉ ET LA SÉCURITÉ DES UTILISATEURS AVANT TOUT

UN ENTRETIEN FACILITÉ ET RÉDUIT A L'EXTRÊME

Sur l'ensemble du cycle de vie d'un revêtement de sol, l'entretien représente à lui seul 25 % de l'impact environnemental du produit. L'entretien requiert notamment des consommations substantielles d'eau, d'énergie et d'agents nettoyants.

Grâce à l'introduction de vernis de surface révolutionnaires sur les gammes Gerflor, comme Evercare™ et Protecsoil®2, l'impact environnemental de l'entretien a été réduit de moitié au cours des 10 dernières années.

En effet, nos différents traitements de surface protègent encore mieux le revêtement de sol. Ils évitent une métallisation coûteuse, et ce pendant toute la durée de vie du produit. Ils offrent une meilleure résistance aux taches, facilitent l'entretien et permettent des économies d'eau et de détergent.

L'HYGIÈNE PASSE AUSSI PAR LES SOLS ET LES MURS

En tant que leader mondial des revêtements de sol en milieu hospitalier et médico-social, Gerflor propose une offre complète permettant d'améliorer l'hygiène des sols et des murs et de réduire les risques d'infections.

Activité anti-bactérienne

Tous nos revêtements de sol PVC hétérogènes (traités Protecsoil®2, Protecsoil® ou Sparclean®) et homogènes (traités Evercare™) offrent une performance anti-bactérienne à 99 % selon la norme ISO 22196.

Tous nos revêtements de sol en linoléum ont des propriétés anti-bactériennes naturelles, grâce à l'huile de lin et à la résine de pin utilisées pour leur fabrication. Le respect des protocoles d'entretien de ces sols permet de maintenir cette activité anti-bactérienne dans la durée.

Afin d'éviter la contamination, les mains courantes SPM sont équipées de joints anti-bactériens.

Étanchéité

Pour les douches, Gerflor propose un système complet Sol + Mur + Accessoires 100 % étanche, sous Avis Technique du CSTB.

Une soudure imperméable entre les lés : les revêtements de sol et muraux Gerflor sont soudés à chaud pour une hygiène et une étanchéité parfaites.

Remontée en plinthe : la remontée en plinthe facilite le nettoyage dans les angles ainsi qu'à la jonction sol / mur, tout en assurant une excellente étanchéité.

Tapis d'entrée

Nos tapis d'entrée ROMUS constituent un composant décisif de la performance hygiénique des bâtiments : ils permettent de prévenir l'encrassement des sols et leur usure prématurée, tout en allégeant les contraintes d'entretien.

COVID-19

La norme ISO 21702 permet de tester l'activité antivirale sur les plastiques et autres surfaces non poreuses.

Les tests effectués par un laboratoire indépendant (Virhealth) selon la norme ISO21702 l'attestent : les sols Gerflor avec un traitement de surface Evercare™, Protecsoil®2 ou Neocare ont une activité anti-virale radicale contre les coronavirus : ils réduisent la quantité de virus de 99,7 % après 2 heures.



99,7 %
du coronavirus humain éliminé après 2h
certifié par Virhealth

LA SANTÉ ET LA SÉCURITÉ DES UTILISATEURS AVANT TOUT



PLUS DE CONFORT VISUEL POUR MOINS D'ÉNERGIE

Des sols plus clairs pour consommer moins d'énergie

La question de la réflexion lumineuse comme source d'économie potentielle de consommation d'énergie est au centre des nouvelles réglementations et des programmes environnementaux (démarche HQE, label E+C-, RE 2020...). La valeur de réflexion lumineuse (LRV) est la quantité d'énergie lumineuse renvoyée par rapport à celle reçue. Un sol clair renvoie davantage la lumière et contribue à retarder l'allumage de l'éclairage artificiel : on estime ainsi qu'un coloris clair peut permettre de réduire jusqu'à 60 % la consommation d'énergie liée à l'éclairage par rapport à un coloris foncé. Avec des valeurs LRV allant de 6 % à 86 %, Gerflor offre une large palette de coloris, qui permet aux architectes de sélectionner le sol le mieux adapté aux conditions de lumière de chaque projet.

RÉDUIRE LES RISQUES D'ACCIDENT

La juxtaposition de coloris aux indices LRV très contrastés permet de faciliter la circulation, de mieux signaler les obstacles et de réduire les risques d'accident notamment pour les personnes malvoyantes. C'est pourquoi toutes nos gammes de sol, de protections murales et de finitions offrent de larges palettes de coloris avec des écarts d'indice LRV de plus de 70 %. La gamme Taralay Impression Numérique permet même aux architectes de personnaliser et de commander les coloris de leur choix, s'accordant le mieux à leurs projets.



**VOLUME DE RECYCLÉ
PAR AN**
OBJECTIF 2025

60 000 t

**CERTAINS SUJETS MÉRITENT
QU'ON EN FASSE DES TONNES**

de matières recyclées, issues de chutes industrielles, de chutes de pose
et de produits en fin de vie. 50 000 t en 2020.

LE PVC UN MATÉRIAU 100% RECYCLABLE

UNE SOLUTION DE COLLECTE ET DE RECYCLAGE À CHAQUE ÉTAPE DU CYCLE DE VIE

Le principal défi est de récupérer la matière à recycler à chaque étape du cycle de vie du produit (production, installation, fin de vie). Pour chaque gisement, Gerflor propose une solution de collecte et de recyclage.

POUR AFFRONTER LE DÉFI DE LA REVALORISATION, GERFLOR A MIS EN PLACE 2 FILIÈRES DIFFÉRENTES :

Le programme «PVC Next», qui permet de retraiter les produits en fin de vie «souillés» (collés, mélangés à d'autres matériaux, ou intégrant des composants non conformes à REACH)

Le programme «Seconde Vie», destiné à revaloriser les chutes de pose et les produits en fin de vie «propres» (non-collés et conformes à REACH).



1 POINTS DE COLLECTE



TRANSPORT



2 CENTRE DE RECYCLAGE AGPR



3 BROYAGE EN GRANULÉS VALORISABLES



4 VALORISATION DES GRANULÉS PAR D'AUTRES INDUSTRIES



5 NOUVEAUX PRODUITS MANUFACTURÉS

LE PROGRAMME PVC NEXT

Les matériaux sont collectés et transférés vers le centre de recyclage AgPR en Allemagne, dont Gerflor est l'actionnaire de référence.

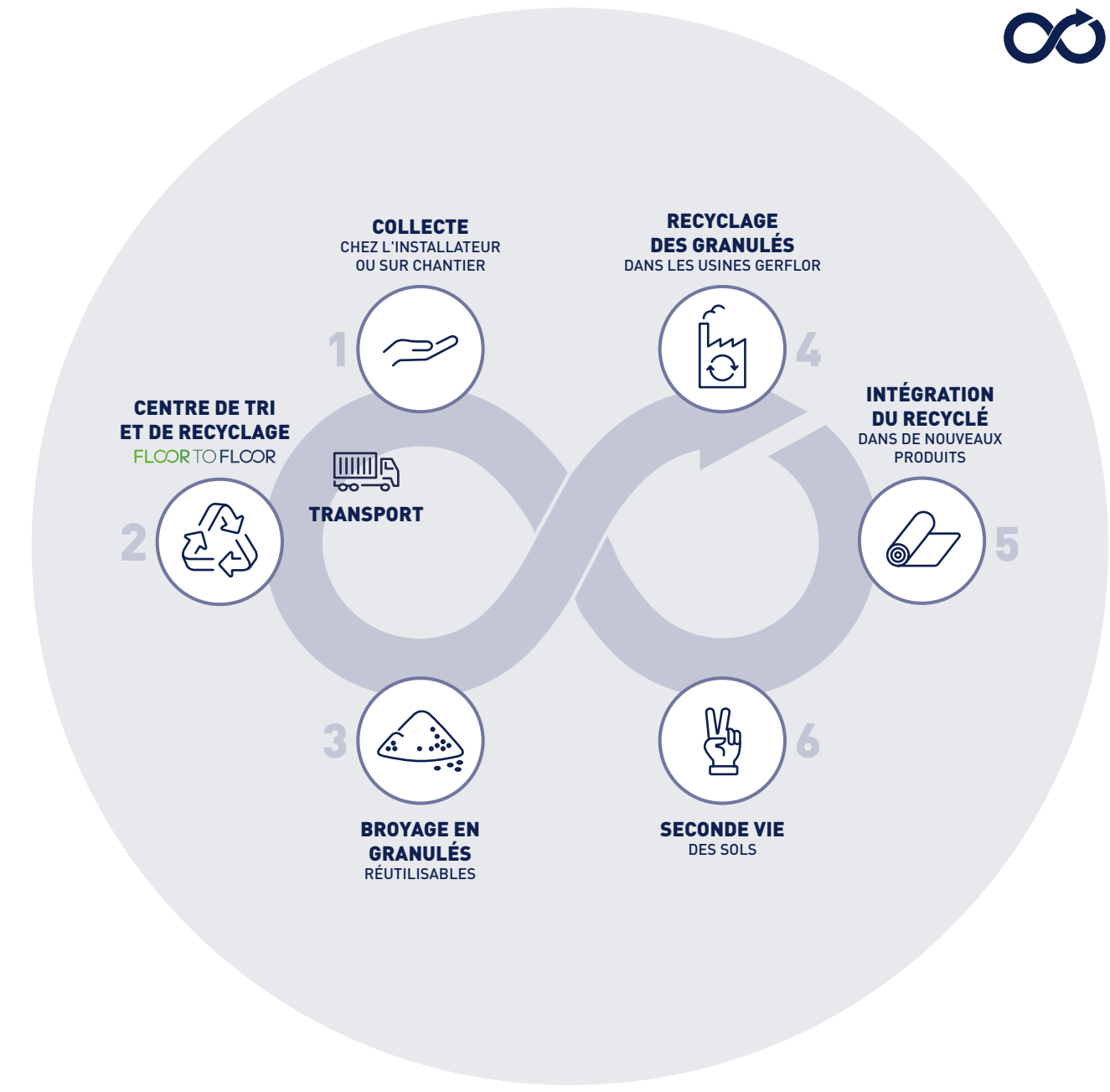
Les déchets y sont triés puis broyés en granulés réutilisables dans d'autres industries. L'AgPR revalorise ainsi jusqu'à 2 500 tonnes par an.

LE RECYCLAGE COMME FONDEMENT DE L'ÉCONOMIE CIRCULAIRE

SECONDE VIE : UNE FILIÈRE INNOVANTE DE RECYCLAGE

Depuis 50 ans Gerflor recycle ses chutes de production dans ses usines. Dès 2011, Gerflor a mis en place en France le programme Seconde Vie, un programme gratuit de collecte des chutes de pose et des produits en fin de vie « propres » (non-collés et conformes à REACH). Ce programme sur-mesure est adapté à la taille et aux contraintes de l'entreprise de pose. Il permet la collecte également des produits PVC de la concurrence.

Et il y a 4 ans, Gerflor s'est associé avec PAPREC, leader du recyclage, pour créer en France une usine de valorisation des chutes de pose et des produits en fin de vie « propres », appelée Floor to Floor. Les recyclés générés par Floor to Floor sont acheminés directement vers les usines Gerflor où ils sont intégrés dans de nouveaux produits. L'objectif de Floor to Floor est de recycler 55 000 t/an à compter de 2025.



ALLER PLUS LOIN QUE LES EXIGENCES RÉGLEMENTAIRES

CERTIFICATIONS & LABELS PRODUITS



Le classement UPEC (Usure, Poinçonnement, Eau, Chimie) établi par le Centre Scientifique et Technique du Bâtiment répartit les bâtiments en 11 catégories et définit dans chacune d'entre elle, pour chaque type de pièce, les spécifications techniques requises pour les revêtements de sol afin d'assurer une durabilité suffisante de ces revêtements (soit au minimum 10 ans pour une utilisation normale avec un entretien adapté).

La certification QB UPEC (ou QB UPEC A+ pour les produits acoustiques) décernée par le CSTB atteste que les produits d'un fabricant sont conformes aux normes produits et aux spécifications techniques des pièces auxquelles le fabricant souhaite destiner ces produits.

NOS ACTIONS

Tous nos produits PVC professionnels en pose collée sont certifiés QB UPEC (ou QB UPEC A+ pour nos produits acoustiques).



Cradle to Cradle (du berceau au berceau) est une certification internationale particulièrement exigeante, évaluant les produits selon 5 types de critères liés au développement durable : la toxicité des matières utilisées ; la réutilisation des matières dans un cycle biologique ou un cycle technique ; l'utilisation d'énergies renouvelables ; la gestion de l'eau ; les pratiques de l'entreprise en termes de responsabilité sociale.

NOS ACTIONS

La certification Cradle to Cradle d'autres produits Gerflor est en cours. Le linoléum DLW est certifié « Cradle to Cradle Silver™ ».

ALLER PLUS LOIN QUE LES EXIGENCES RÉGLEMENTAIRES

CERTIFICATIONS & LABELS PRODUITS

Émissions COV



Obligatoire pour les produits de construction, cet étiquetage correspond aux niveaux d'émissions de COV dans l'air intérieur mesurées 28 jours après la pose des produits dans une pièce. L'étiquetage établit 4 classes de performance d'émissions (A+, A, B, C), selon les émissions totales de 10 substances chimiques identifiées comme présentant des risques sanitaires et environnementaux.

La classe A+, la plus performante, correspond à des émissions de COV totaux < 1 000 µg/m³.

NOS ACTIONS

Tous les produits Gerflor PVC et Linoleum sont classés A+.



Système de certification américain basé sur la "Section 01350" de la Californie pour l'évaluation des émissions de COV, spécifique aux revêtements de sol.

Cette procédure d'évaluation prend en compte les émissions après 11, 12 et 14 jours : valeurs limites pour les TCOV et les aldéhydes. C'est le système le plus reconnu au monde et le meilleur moyen d'approuver un produit en termes d'émissions de COV, conformément à la certification LEED™.

Floorscore nécessite chaque année :

- une inspection sur site, basée sur la certification ISO9001,
- une mesure des émissions de COV par un laboratoire externe.

NOS ACTIONS

Les sols Gerflor sont certifiés Floorscore. Utiliser uniquement des produits Gerflor sur un projet peut rapporter 1 point selon le crédit LEED™ sur un système de revêtement de sol à faibles émissions.

CERTIFICATION DES BÂTIMENTS

Tous les produits Gerflor peuvent contribuer à la certification environnementale des bâtiments, leur contribution variant selon les caractéristiques des produits et les technologies employées.

LEED™

LEED™ (Leadership in Energy and Environmental Design) est un système de certification de bâtiments écologiques de renommée internationale développé par le US Green Building Council (USGBC).

Il existe différents types de certification LEED™ :

- Maisons
- Quartiers
- Intérieurs commerciaux
- Structure et enveloppe extérieure
- Nouvelles constructions ou rénovations majeures
- Écoles, Santé, Retail

En quoi les sols peuvent-ils contribuer à la certification LEED™ ?

MATERIEL ET RESSOURCES

- Crédit 4 : Contenu recyclé
- Crédit 5 : Matériaux régionaux
- Crédit 6 : Matériaux rapidement renouvelables
- Crédit 7 : Bois certifié

QUALITÉ ENVIRONNEMENTALE INTÉRIEURE

- Crédit 4.1 : Matériaux à faible émission - Adhésifs et scellants
- Crédit 4.2 : Matériaux à faible émission - Peintures et revêtements
- Crédit 4.3 : Matériaux à faible émission - Systèmes de revêtements de sol

NOS ACTIONS

Les produits Gerflor peuvent permettre d'obtenir jusqu'à 3 points dans la certification LEED™ :

- Produits à faibles émissions de COV, certifiés Floorscore
- Produits contenant des matières recyclées
- Déclaration Environnementale (EPD) certifiée par une tierce-partie
- Déclaration Sanitaire (HPD)



En France, Haute Qualité Environnementale est une démarche globale visant à donner à un bâtiment la capacité de « maîtriser ses impacts sur l'environnement extérieur et de créer un environnement intérieur confortable et sain ».

HQE prend en compte 14 objectifs, 7 d'entre eux concernent les sols :

ÉCO-CONSTRUCTION

- Cible n° 2 : choix intégré des procédés de construction et des matériaux

CONFORT

- Cible n° 8 : confort hygrothermique
- Cible n° 9 : confort acoustique
- Cible n° 10 : confort visuel
- Cible n° 11 : confort olfactif

SANTÉ

- Cible n° 12 : conditions sanitaires des espaces intérieurs
- Cible n° 13 : qualité de l'air intérieur

Pour des informations détaillées et personnalisées, veuillez prendre contact avec votre Conseiller Commercial Gerflor.

NOS ACTIONS

Contribution à la certification HQE :

- FDES pour chaque gamme de produits
- Faibles émissions de COV
- Produits contenant des matières recyclées
- Revêtements de haute qualité : technique, comportement feu, design, installation sur sol chauffant.

VOS IDÉES
POUR UN AVENIR
DURABLE

